



Nome : .....

Classa : .....

# Da sottu à u turchinu

## Da capisce

- Cumu cumencia u testu ?
- À chì genaru di scrittu vole riferisce ?

.....

.....

- Guarda l'asestu di u puema : strufate è versi, chì ne poi dì ?

.....

.....

- Cume hè u tonu primu di a descrizione ?

.....

.....

- Allistineghja quì e parolle chì facenu parte di u campu lessicale di u mondu sottumarinu ?

.....

.....

## ★ A parolla star

Mare vene da u latinu mare. Mare nostrum hè una locuzione latina, denominazione data da l'antichi rumani à u Mediterraniu.

- Rileva l'elementi di u discorsu direttu, per un dettu quelli di a cunfidenza :

.....

.....

- Rileva qualchì figura d'opposizione.

.....

.....

- Rileva ciò chì hè in raportu cù a musica. Ciò chì entre in lu registru di a loda.

.....

.....

- Chì parolla annunzia una rumpitura in lu testu ?

.....

.....



Nome : .....

Classa : .....

# Da sottu à u turchinu

## Da capisce

- À chì tonu passemu tandu ? Appoghja ti nant'à esempi.

.....

.....

- Chì sò i versi chì facenu vede chì quellu chì parla hè stumacatu ?

.....

.....

- Chì hè l'indiziu chì ci pò fà capì qual'ellu hè l'enunziadore prima à a so zifrata ?
- Spieca a to risposta.

.....

.....

.....

- Chì serebbe a tematica di stu testu ?

.....

.....

- Da induve vene l'originalità di stu testu ?

.....

.....

## Da studià

- Trova in lu testu un sinonimu à "Pò esse"

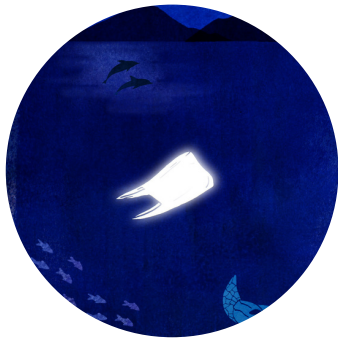
.....

.....

- Trova u cuntrariu di "in fondu di u mare"

.....

.....



Nome : .....

Classa : .....

# Da sott' à u turchinu

## Da studià

- Trova una piccula parolla chì manifesteghja un lagnu, una custatazione afflitta :
- (sappia chì stu tippu di parolla si chjama interghjezzione)

.....

- Trova una parolla chì corrisponde à sta definizione : Qualcosa chì si manghja.

.....

- Chì sò i tempi magiuritarii in stu puema ?

.....

.....

- Chì sò i tempi magiuritarii in stu puema ?

.....

.....

- Cunghjucheghja u verbiu piace, cù a so forma prunuminale.

.....

- In issu testu, di cosa hè sinonimu u verbiu ghjace ?

.....

À u livellu mundiale, omu pensa chì a quantità di plasticu in l'oceani hè frà **75 è 199** milioni di tonne, ciò chì rapresenta **85%** di u mullizzu marinu.

# Da sott'à u turchinu



## Scopre a figura

- Guarda l'illustrazione è cerca di fà ne una descrizione, spartendu la in parecchi piani, o rubriche.

.....

- Cumu hè messu in valore u saccu ?

.....

.....

- Induve sò l'elementi tragichi in stu disegnu ?

.....

.....

.....

