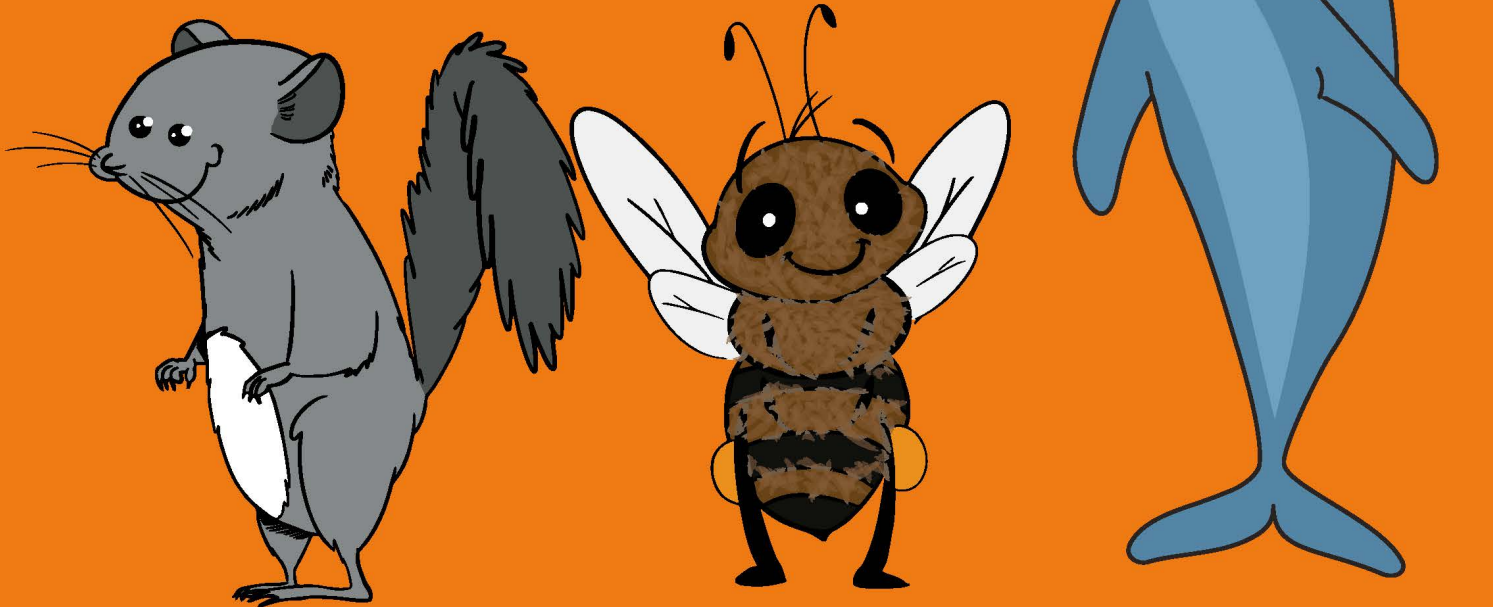


U mio Mondu

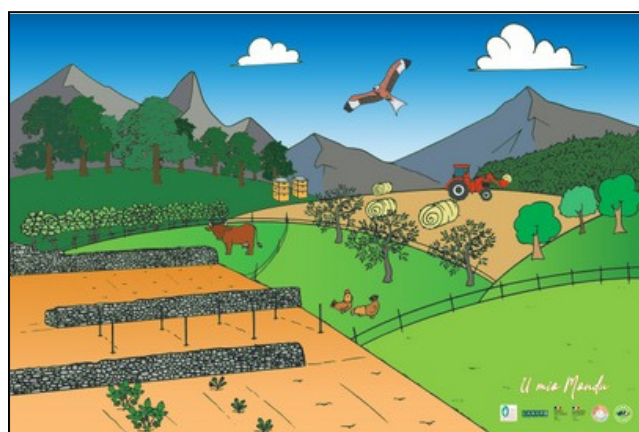
11 fiches pédagogiques bilingues
à la découverte de notre territoire
et de ses produits fermiers



LE LIEN ENTRE AGRICULTURE ET PAYSAGE

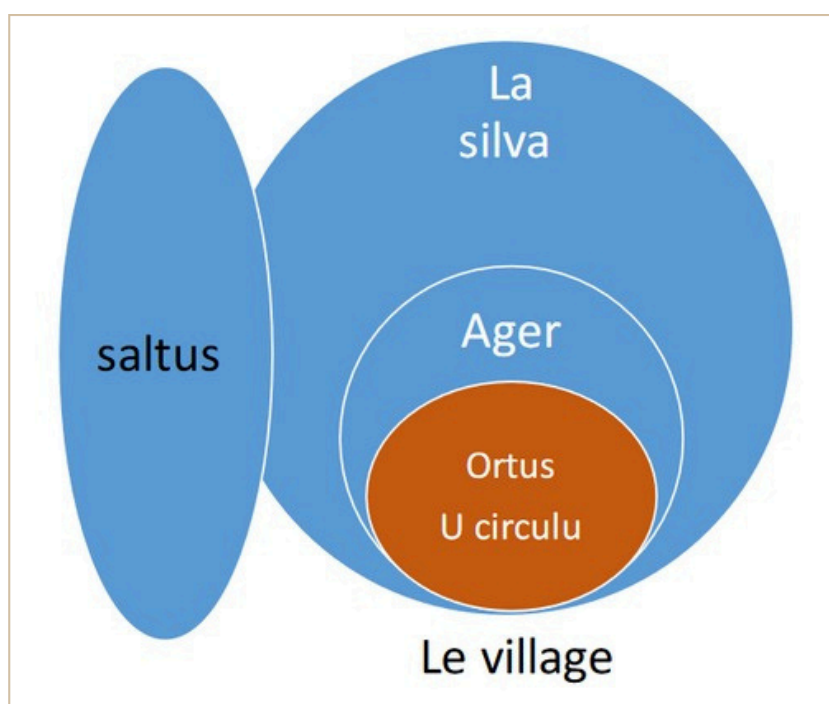


- **Présentation**
- **Proposition d'activités**
- **Pour aller + loin**



LE LIEN ENTRE AGRICULTURE ET PAYSAGE

Paysage essentiellement rural, les espaces agricoles occupent environ un quart de l'île. Les surfaces boisées couvrent deux tiers du territoire.



Modèle des anciennes occupations de l'espace du village médiéval en Corse

Objectifs pédagogiques

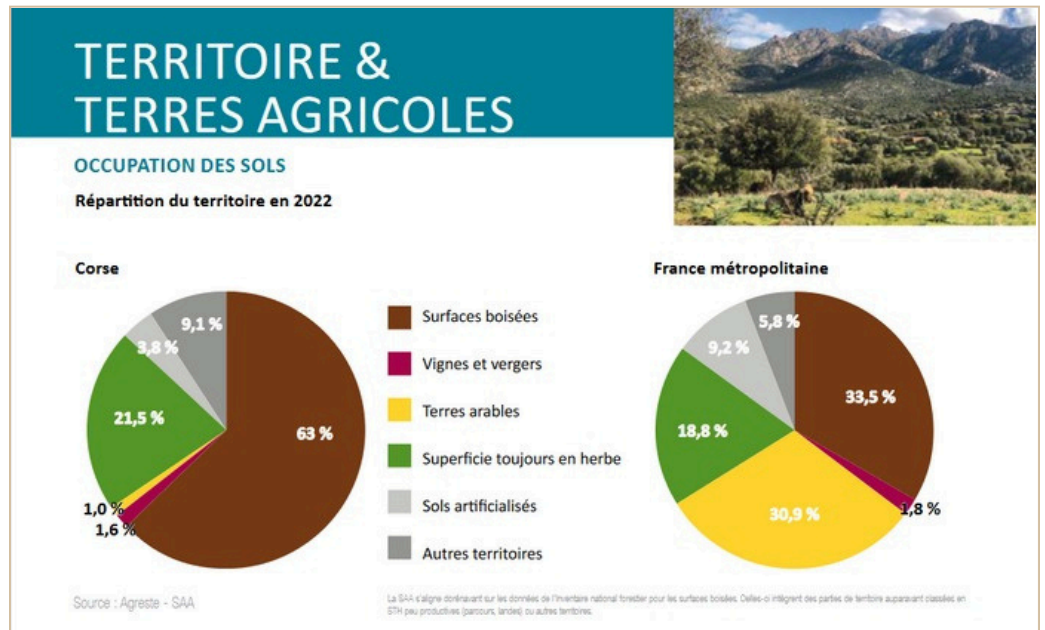
- Comprendre qu'un espace est organisé
- Comparer un espace familier avec d'autres

Compétences

- Décrire/Lire un paysage agricole
- Connaître quelques caractéristiques d'un paysage

Au Moyen-âge et jusqu'à la fin de la première guerre mondiale, les Corses vivaient dans les villages. L'espace était organisé pour se nourrir et se décomposait ainsi :

- au centre : *u circulu* où l'on retrouvait les habitations et *l'ortus* où l'on cultivait les fruits et légumes. Il n'y avait pas d'animaux à l'exception de la *sciotta* (chèvre domestique).
- autour de ce premier cercle : *l'ager*, le champ, pour la culture des céréales.
- puis autour de ce deuxième cercle : *la silva*, la forêt.
- le *saltus* se trouvait à part, c'était le lieu des animaux.



Chaque année, les chiffres clés de l'agriculture en Corse permettent de suivre l'évolution du secteur.

Pratiques ancestrales et agro-écologie

En 2023, la Corse compte 2936 exploitations agricoles qui déclarent occuper 167 000 hectares. L'élevage prédomine. Il est extensif. La chèvre corse, par exemple, est connue pour valoriser les terrains difficiles. Elle ne se nourrit pas seulement d'herbe mais consomme également du feuillage d'arbres et d'arbustes du maquis, des fruits (glands, châtaignes, ...). Cet animal rustique ouvre et entretient des milieux naturels là où l'homme et la machine n'ont pas accès. En parcourant toute l'année les espaces pastoraux, les troupeaux caprins jouent également un rôle dans la prévention des incendies.

Les porcins évoluent quant à eux dans les chênaies et châtaigneraies. Le cahier des charges des AOP prisuttu, lonzu et coppa le mentionne et la finition sur ces parcours y est inscrite : *“ Cette phase s’effectue sur les parcours de finition, exclusivement sous chênes et/ou châtaigniers. Elle s’effectue entre les mois d’octobre et mars pour une durée minimale de 45 jours ”*.

Certaines communes règlementent la cohabitation entre les éleveurs porcins et les castanéiculteurs.




Des arrêtés municipaux règlementent l'utilisation des châtaigneraies

Le viti-pasto



Le viti-pasto, nom moderne donné à cette pratique, est en train de revenir à la mode.

C'est une pratique qui s'est un peu perdue mais qui est en train de se répandre à nouveau. Un échange de bons procédés entre les éleveurs ovins et les viticulteurs voisins. En effet, une fois que la vigne a perdu ses feuilles, les brebis passent leurs journées dans les vignes. En se nourrissant, elles entretiennent les parcelles et apportent de la **fumure** jusqu'au débourrement. Si les deux exploitations sont éloignées, la contrainte de la traite quotidienne empêche cet échange. Les bergers laisseront alors uniquement les agnelles sevrées dans les vignobles. Pour le viticulteur, c'est du travail en moins et un apport en engrais naturel. Pour l'éleveur, c'est un apport en nourriture pour ses bêtes. Pour les deux, c'est du temps et de l'argent de gagné. Ce procédé se retrouve également dans les vergers.



*Je peux aider moi aussi !
Installez-moi à proximité de
vergers ou d'un maraîcher.
Pas trop près quand même,
attention...*

Vocabulaire

Espace pastoral : terres réservées à l'élevage ; la ressource végétale y est naturelle.

Fumure : action d'améliorer le sol grâce à l'apport de fumier.

PROPOSITIONS D'ACTIVITÉS

Guide du maître

1/ Identifie les différents paysages

Classe entière avec adulte OU en autonomie sur fiche, par groupe
Matériel : crayon papier, fiche

Les élèves identifieront les quatre paysages :

- 1 : le littoral, la côte, la mer (Saint Florent)
- 2 : le milieu urbain, la ville (Ajaccio)
- 3 : le paysage agricole, une prairie avec des brebis (Sartenais),
- 4 : la montagne, un lac (Ninu)



Cet exercice sera l'occasion de préciser qu'un paysage agricole peut se retrouver en milieu urbain et dans le rural. Des exemples pourront être cités. On retrouve également des habitations dans le rural, même si elles sont moins nombreuses et parfois isolées.

2/ Ecris les numéros qui correspondent aux éléments indiqués sur le paysage

Légende le paysage

Classe entière avec adulte OU en autonomie sur fiche, par groupe Matériel : crayon, fiches pages 7 et 8

En fonction du niveau des élèves, leur demander de :

- placer les numéros au bon endroit sur le paysage
- légendier les numéros

- 1 : montagne
- 2 : prairie, pré
- 3 : maquis
- 4 : vigne
- 5 : champ cultivé, foin
- 6 : châtaigneraie
- 7 : arbres, arbres fruitiers
- 8 : potager
- 9 : rucher
- 10 : oliveraie



PROPOSITIONS D'ACTIVITÉS

Guide du maître

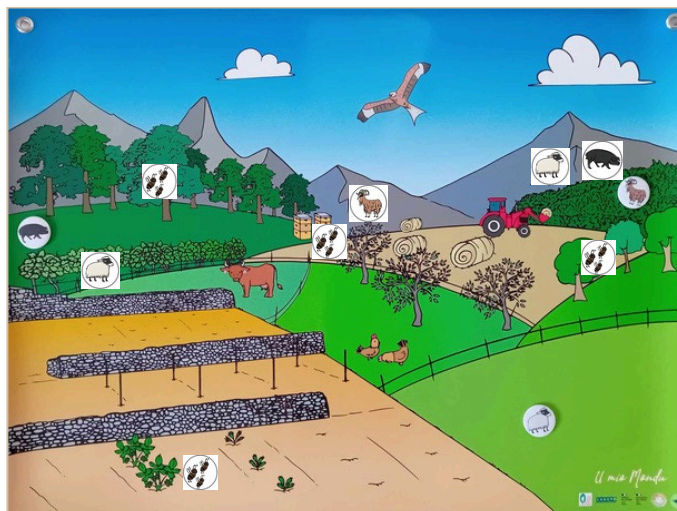
3/ Replace les animaux au bon endroit

Classe entière OU groupe, en autonomie OU avec adulte
Matériel : panneau Paysage agricole, Magnets : abeilles, brebis, chèvre, porc
Trace écrite : fiche pages 9 et 10

Afficher le panneau au tableau et demander aux élèves de placer les les magnets suivants :

- le porc
- la brebis
- la chèvre
- les abeilles

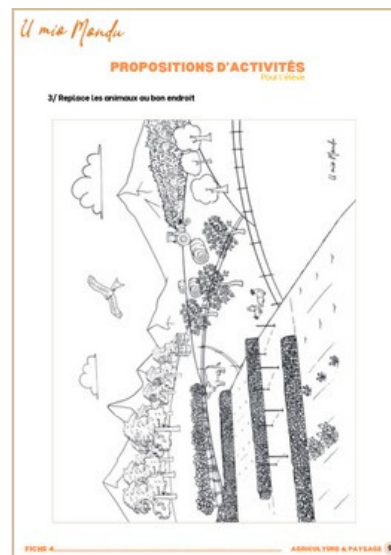
Attention ! Plusieurs réponses possibles en fonction des saisons.



Panneau Paysage agricole

Pour conserver une trace écrite, une fiche est disponible page 9. Elle se compose d'une version noir et blanc du panneau paysage et des animaux à découper (2 lignes/élève et à replacer au bon endroit. Tout niveau !

Pour aller + loin et en fonction du lieu et du niveau des élèves, il est possible de colorier ce paysage selon des critères à définir. Ex : 1er plan, 2cd plan, 3ème plan, etc.

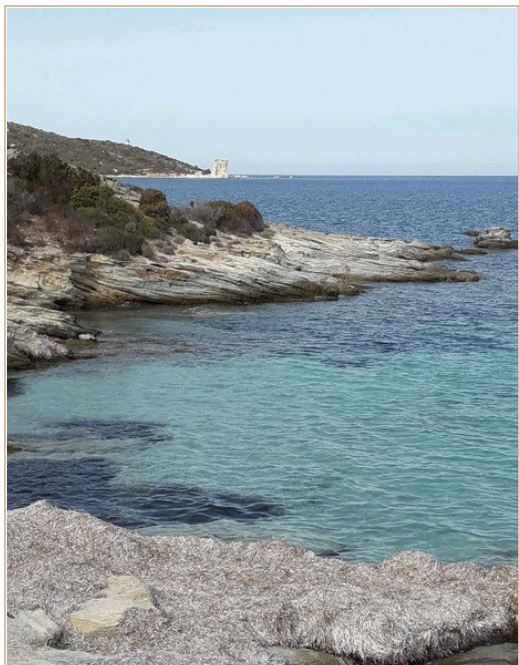


PROPOSITIONS D'ACTIVITÉS

Pour l'élève

1/ Identifie les différents paysages

1



2



3



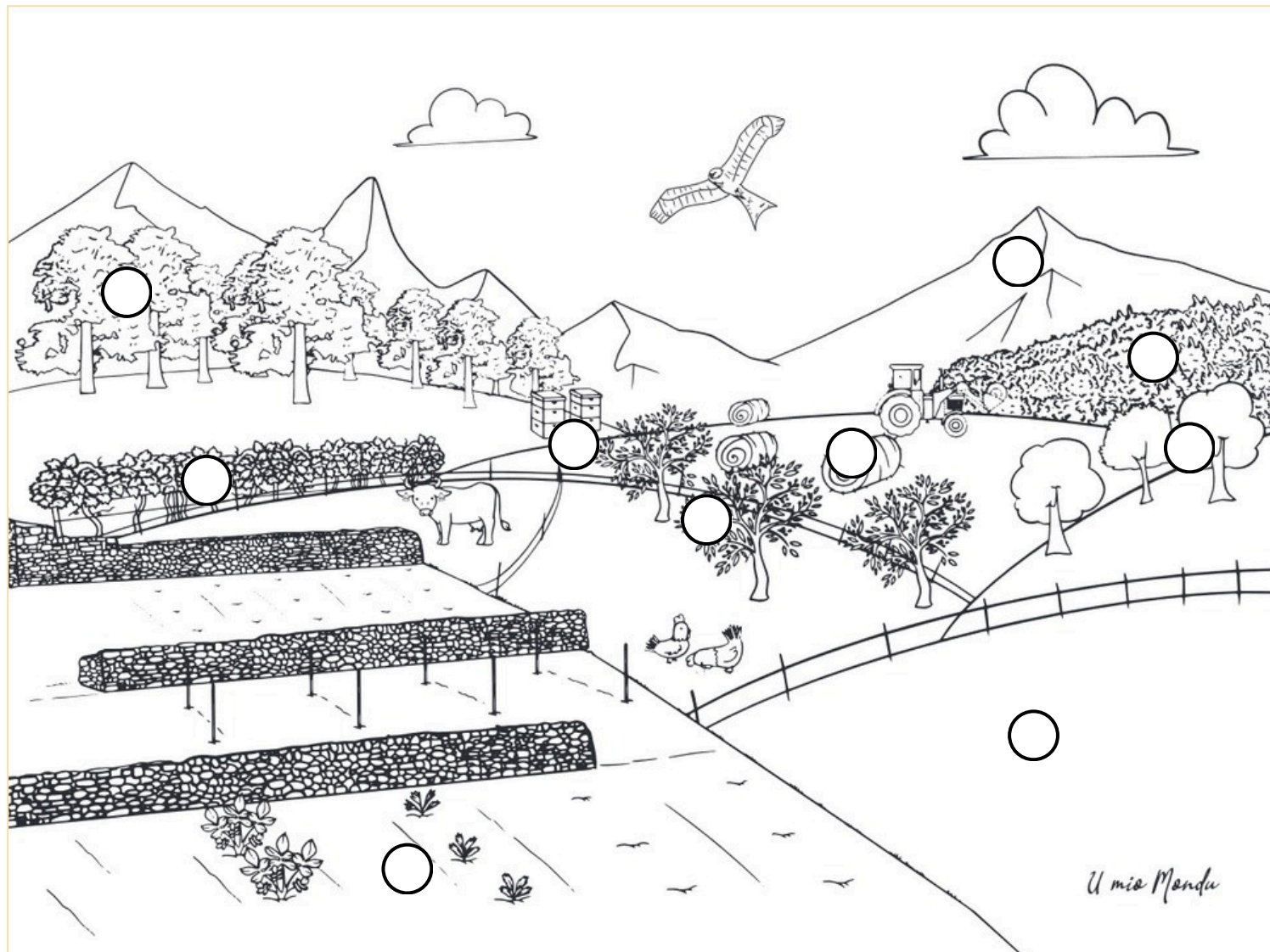
4



PROPOSITIONS D'ACTIVITÉS

Pour l'élève

2/ Ecris les numéros qui correspondent aux éléments indiqués sur le paysage



1 MONTAGNE

2 PRAIRIE

3 MAQUIS

4 VIGNE

5 FOIN

6 CHÂTAIGNERAIE

7 ARBRES FRUITIERS

8 POTAGER

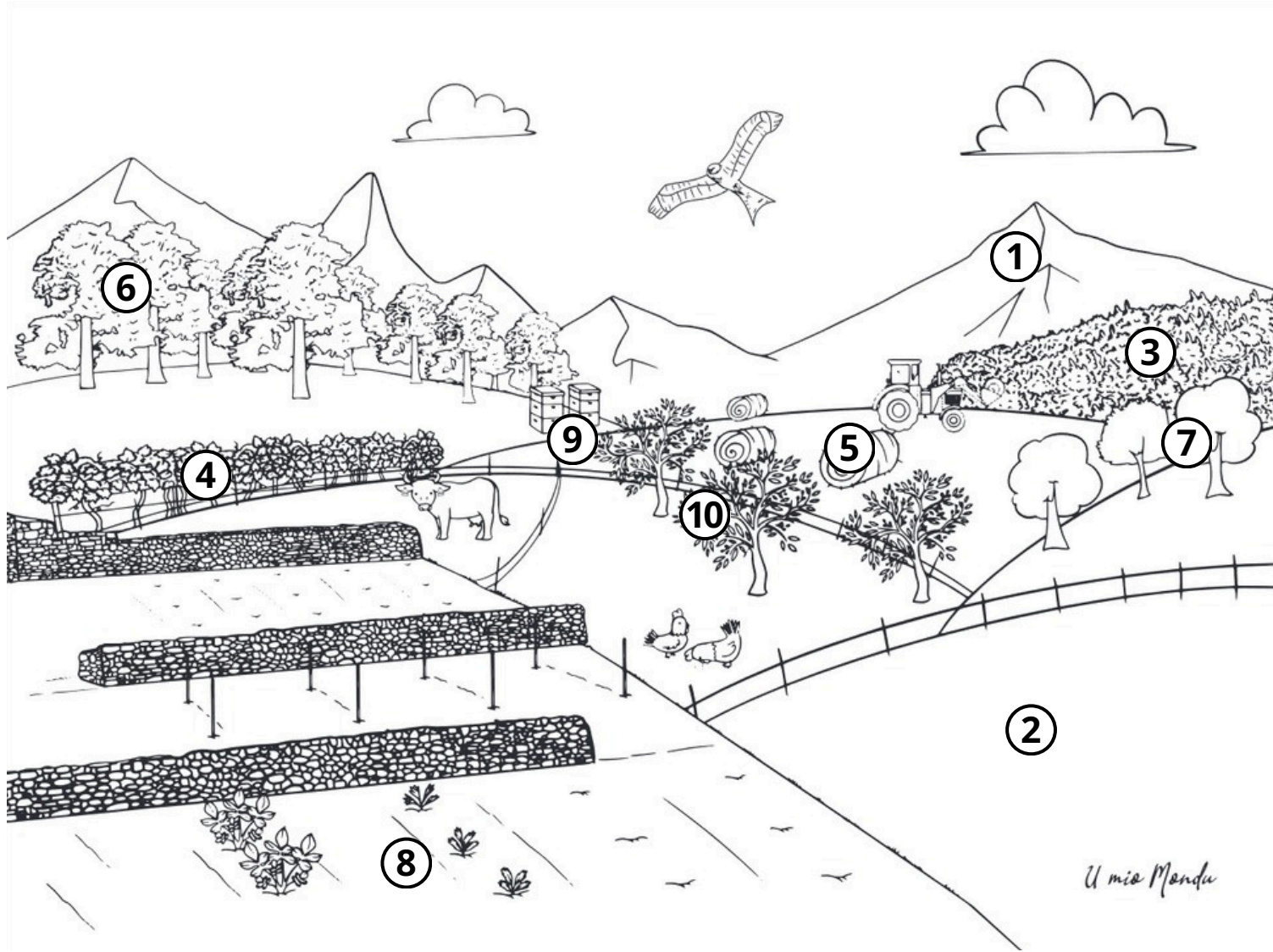
9 RUCHER

10 OLIVERAIE

PROPOSITIONS D'ACTIVITÉS

Pour l'élève

2/ Ecris la légende qui correspond aux numéros sur le paysage



U mia Mondu

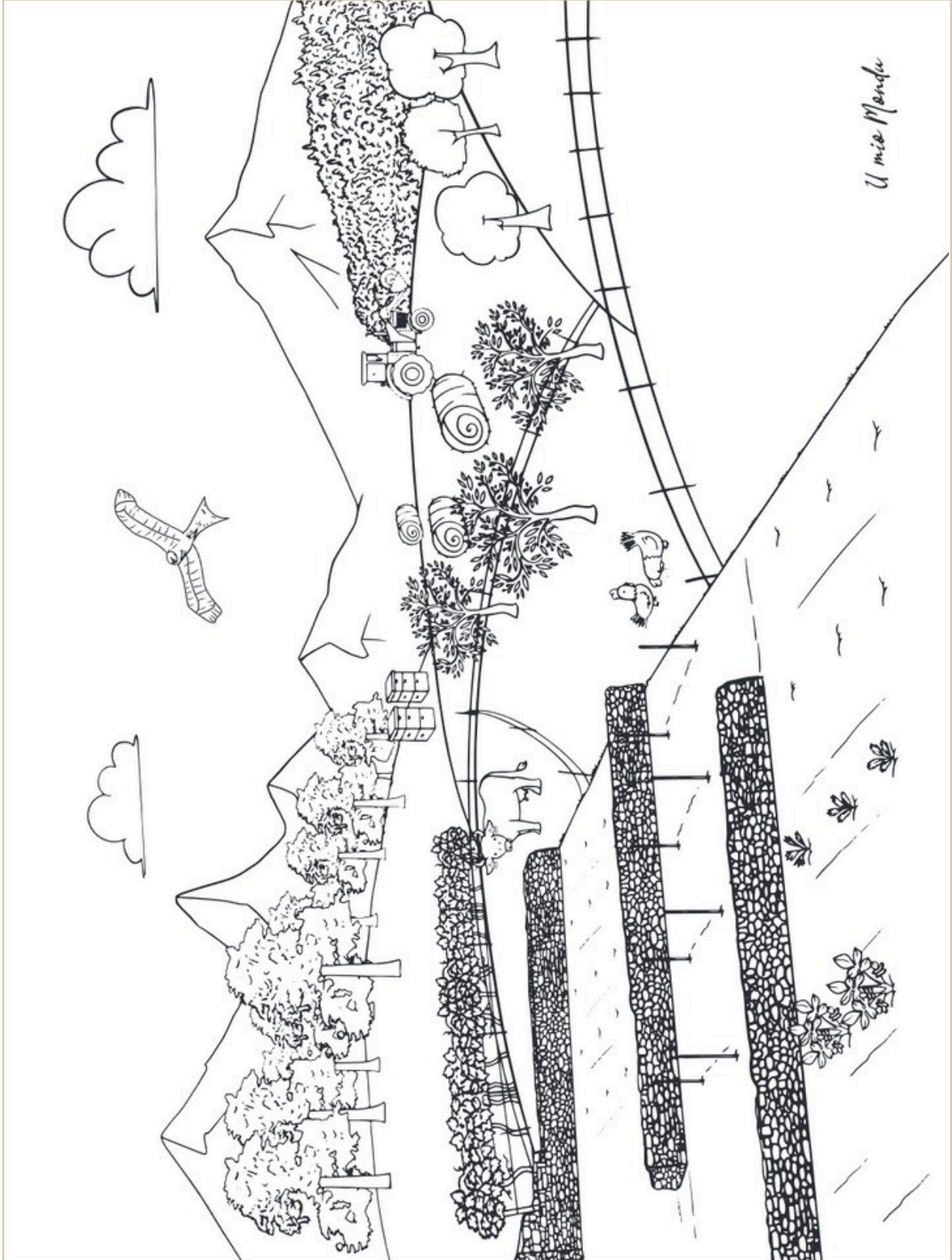
- 1 _____
- 2 _____
- 3 _____
- 4 _____
- 5 _____

- 6 _____
- 7 _____
- 8 _____
- 9 _____
- 10 _____

PROPOSITIONS D'ACTIVITÉS

Pour l'élève

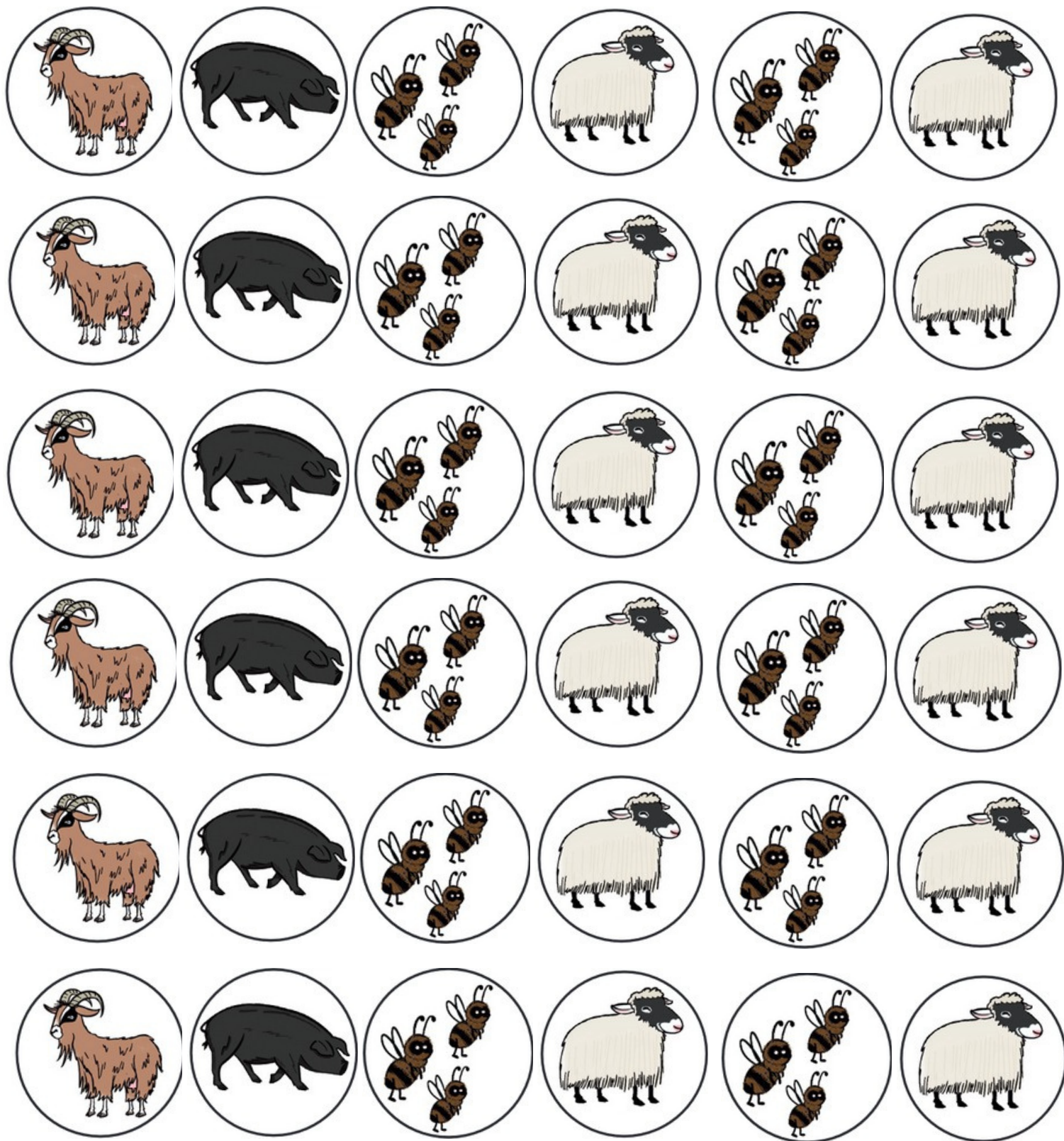
3/ Replace les animaux au bon endroit



PROPOSITIONS D'ACTIVITÉS

Pour l'élève

3/ Découpe et replace les animaux au bon endroit



POUR EN SAVOIR +

Chiffres clés de l'agriculture en Corse

https://corse.chambres-agriculture.fr/fileadmin/user_upload/Corse/077_Inst_Corse/Espace_regional/Notre_agriculture/bilan_de_campagne_2022.pdf

Fédération de Recherche Environnement et Société. Projet scientifique Transitions et Autonomie Alimentaire des Territoires Insulaires :

https://fres.universita.corsica/article.php?id_site=61&id_menu=0&id_rub=936&id_cat=583&id_art=5796&lang=fr

IGN : remonter le temps grâce aux anciennes cartes et clichés

<https://geoservices.ign.fr/remonter-le-temps>

À l'étranger aussi

<https://www.nationalgeographic.fr/environnement/secheresse-des-chevres-deployees-pour-empêcher-les-feux-de-foret-en-californie>

Crédits photos :

Illustrations

Page 1 : Jean-Michel SORBA - INRAE

Page 2 : Chiffres clés de l'agriculture
(cf. lien dans pour aller + loin)

Arrêté municipal de Cuttoli :

www.cuttoli.fr

Pages 3 & 8 : Photos : Stella

EMMANUELLI Pictogrammes et

panneaux paysage agricole : PNR

Correction des activités :

1/ 1 : paysage littoral

2 : paysage urbain

3 : paysage agricole

4 : paysage de montagne

2/ Les deux versions de l'exercice se corrigent mutuellement.

3/ Les réponses varient en fonction des saisons :

-les abeilles butinent dès que le temps le permet et passent leur nuit dans la ruche. Il est donc possible d'en voir un peu partout mais on mettra en évidence les vergers, le potager, les châtaigniers (Miel de Châtaigneraie en AOP) et les ruches.

-les brebis sont essentiellement en plaine, dans des prairies. L'été, elles peuvent transhumer en montagne. L'hiver, elles peuvent être dans les vignes.

-les chèvres se régalaient dans le maquis. L'été, elles transhumèrent aussi en montagne.

-les porcins se nourrissent de glands et de châtaignes à l'automne. Ils peuvent également profiter de la ressource fourragère disponible en estive.