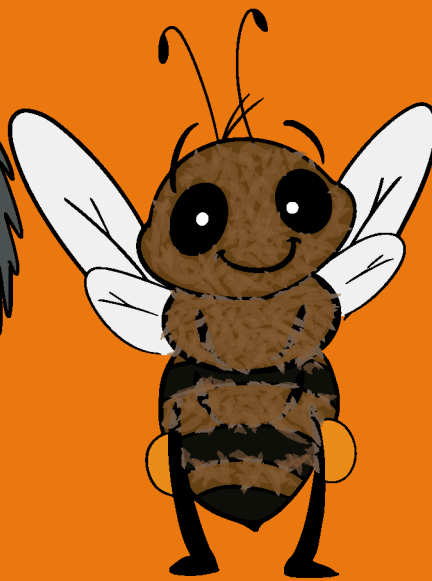


U mio Mondu

11 fisce pedagogiche bilingue

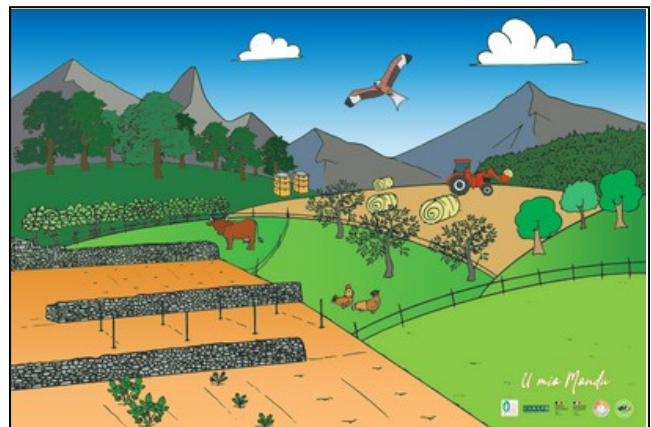
À scopre u nostru territoriu
è a so robba pastureccia



A LEIA TRÀ AGRICULTURA È PAISAGHJU

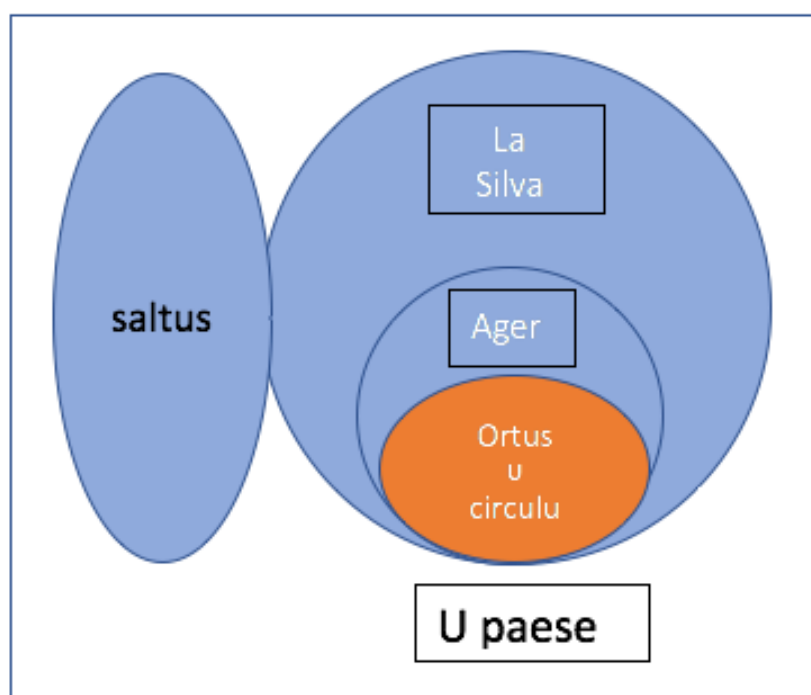


- **Prisentazione**
- **Pruposta d'attività**
- **Da andà più in là**



A LEIA TRÀ AGRICULTURA È PAISAGHJU

Parte più di i spazii agriculi sò paisaghji campagnoli. Occupanu circa un quartu di l'isula, è i lochi arburati dui terzi.



Mudellu di l'anziane occupazione di u spaziu di u paese medievale in Corsica

Scopi pedagogichi

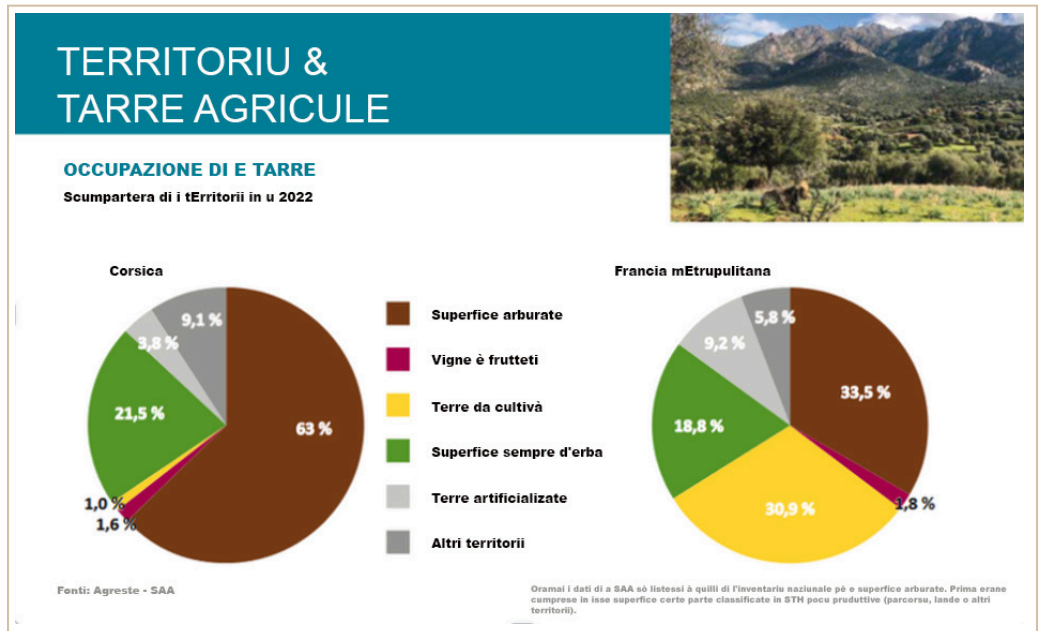
- Capisce ch'ellu hè urganizatu un spaziu
- Paragunà un paisaghju familiare cù altri

Cumpetenze

- Discrive/Leghje un paisaghju agriculu
- Cunnosce qualchì caratteristica di un paisaghju

À u Medievu è in sin'à a fine di a prima guerra mondiale, i Corsi stavanu in i paesi. U spaziu era urganizatu à pett'à i bisogni pè manghjà è si scumpartia cusì :

- à u centru : u circulu, induv'elle eranu e case è l'ortus induv'ellu si cultivava frutti è ligumi. Animali ùn ci n'era, salvu a sgiotta.
- in gir'à issu primu chjerchju : l'ager, pè a cultura di e biade.
- in gir'à issu secondu chjerchju : la silva, a furesta.
- u *saltus* era à parte, era u locu da l'animali.



Tutti l'anni, si pò seguità l'evuluzione di l'agricultura in Corsica per via di cifre chjave.

Usi antichi è agrueculugia

In u 2023, 2936 splutazione agricole occuparebbenu 167 000 ettari. Pè u più si tratta d'allevu estensivu.

Per indettu, a capra corsa hè famosa pè valurizà i terreni difficili. Òn manghja solu erba, manghja dinò u frundame di l'arburi è di l'arburetti di a machja, frutti (ghjande, castagne...). Hè un animale rusticu, chì apre o pulisce lochi naturali induv'elli ùn ci ponu andà nè omi nè meccanichi. Per via ch'elle battenu i spazii pasturali tuttu l'annu e bande caprune, sò belli di ghjuvure da parà i fochi.

I purcelli battenu in i licceti è i castagneti. Hè scrittu in u quaternu di e cariche prisuttu, lonzu è coppa : "Sta tappa si face à nant' à i percorsi di finizione, sott' à lecce o castagni è basta, trà i mesi d'ottobre è di marzu, pè 45 ghjorni à u minimu."

In certe cumune, esiste un rigulamentu da ch'elli si cunfessinu purcaghji è castaneicultori.



Un arrestatu municipale da rigulamintà l'usi in i castagneti

U vitipasturalisimu




U vitipasturalisimu hè u nome mudernu per st'usu, chì torna ad esse à a moda.

S'era à pena persu l'usu, ma si torna à sparghje oghje ghjornu : si rendenu serviziu i pecuraghji è i vignaghjoli di u vicinaghju. Quand'ella ùn hà più fronde a vigna, e pecure ci passanu a ghjurnata ; cusì, manghjanu è à tempu puliscenu i lochi è l'assuvanu in sin'à u sbuccià di i fiori.

S'elli sò luntani l'una da l'altra i splutazione, ùn ci pò esse baratti per via di e custrette di a munta. Tandù i pastori lascianu solu l'agnelli femini slattati in i vigneti.

Pè u vignaghjolu, st'usu vole di menu travagliu è di più suvu. Pè u pastore, vole di ch'elli mangheranu di più i so animali. I dui acquistanu tempu è soldi.

St'usu si vede ancu in i frutteti.



Ancu eiu possu aiutà ! Mettite mi vicin'à frutteti o à un marcante di legumi o di frutti. Micca troppu vicinu quantunque, attenti !

Lessicu

Spaziu pastorale : terre solu pè l'allevu ; hè naturale a risorsa vegetale.

Assuvà : u fattu d'arricchisce a terra per via di u suvu (i sterchi di l'animali).

PRUPOSTE D'ATTIVITÀ

Guida di u maestru

1/ Identifichghja i paisaghji

Classa sana cù una persona maiò o da per sè cù una fiscia, à gruppi

Materiale : mina, fiscia

À i sculari li tocc' à identificà i quattru paisaghji :

1 : u litturale, u rinaghju, u mare (San Fiurentu)

2 : l'ambiente urbanu, a cità (Aiacciu)

3 : u paisaghju agriculu, un pratu cù e pecure (Sartè)

4 : a muntagna, un lagu (Ninu)

Cù st'esercizii, si puderà precisà ch'ellu si pò truvà un paisaghju agriculu in cità o in campagna. Si derà esempiu dinò.

Case ci n'hè dinò in campagna, ancu s'elle sò menu numerose è à spessu scantate.



2/Metti i numeri chì currendenu à nant' à u paisaghju

Classa sana cù una persona maiò o da per sè cù una fiscia, à gruppi

Materiale : mina, fisce pagine 7 è 8

Secondu u livellu di i sculari, li si dumanda di :

- cullucà i numeri à u locu chì cunvene à nant' à u paisaghju
- scrive a legenda di i numeri

1 : muntagna

2 : pratu

3 : machja

4 : vigna

5 : chjosu cultivatu, fenu

6 : castagnetu

7 : arburi, arburi fruttiferi

8 : ortu

9 : bugni

10 : alivetu



PRUPOSTE D'ATTIVITÀ

Guida di u maestru

3/Cullucheghja l'animali à u locu chì cunvene

Classa sana o gruppu, da per sè o cù una persona maiò

Materiale : pancarta Paisaghju agriculu

Magnets : ape, pecure, capra, purcellu

Traccia scritta : fiscia pagine 9 è 10

Affissà a pancarta à u tavulone è dumandà à i sculari di cullucà ci sti magnets :

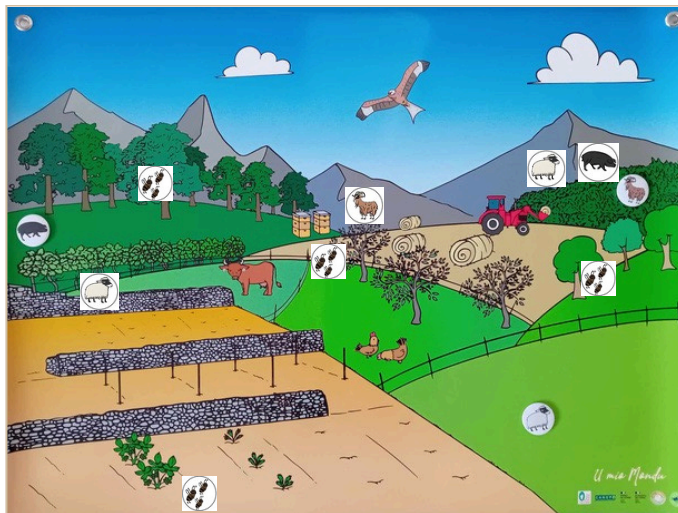
- u purcellu
- a pecura
- a capra
- l'ape

Attenti ! Si pò dà parechje risposte secondu e staghjone.

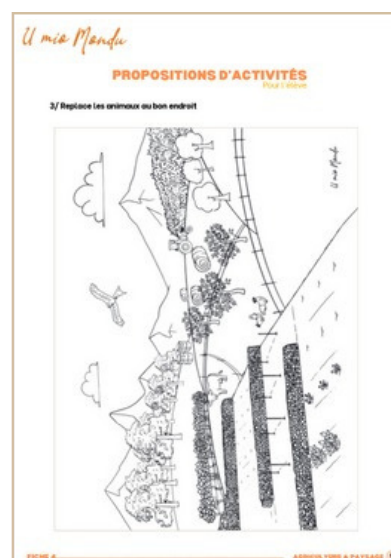
Da tene una traccia scritta, si trovi una fiscia (pè tutti i livelli) à a pagina 9, cù : una versione in neru è biancu di u paisaghju, animali da taglià (2 filari à scularu) è da cullucà à u locu chì cunvene.

Pè andà più in là, secondu u locu è u livellu di i sculari, si pò culurisce u paisaghju cù criterii da definisce.

Es : 1u pianu, 2du pianu, 3zu pianu, ecc.



Pancarta Paisaghju agriculu

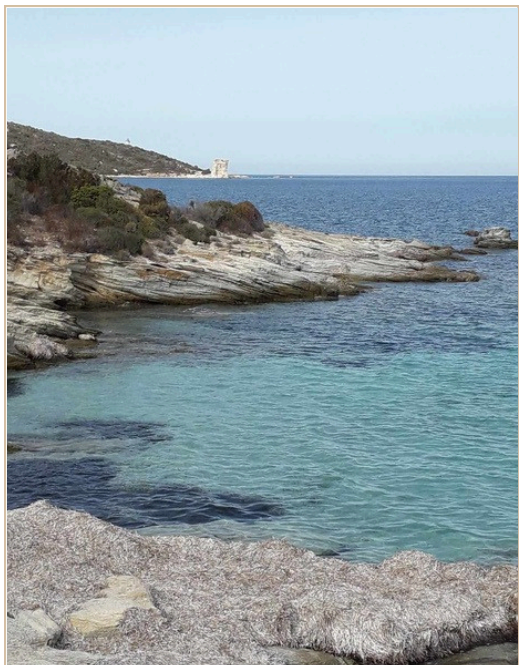


PRUPOSTE D'ATTIVITÀ

Da u scularu

1/Identificheghja i paisaghji

1



2



3



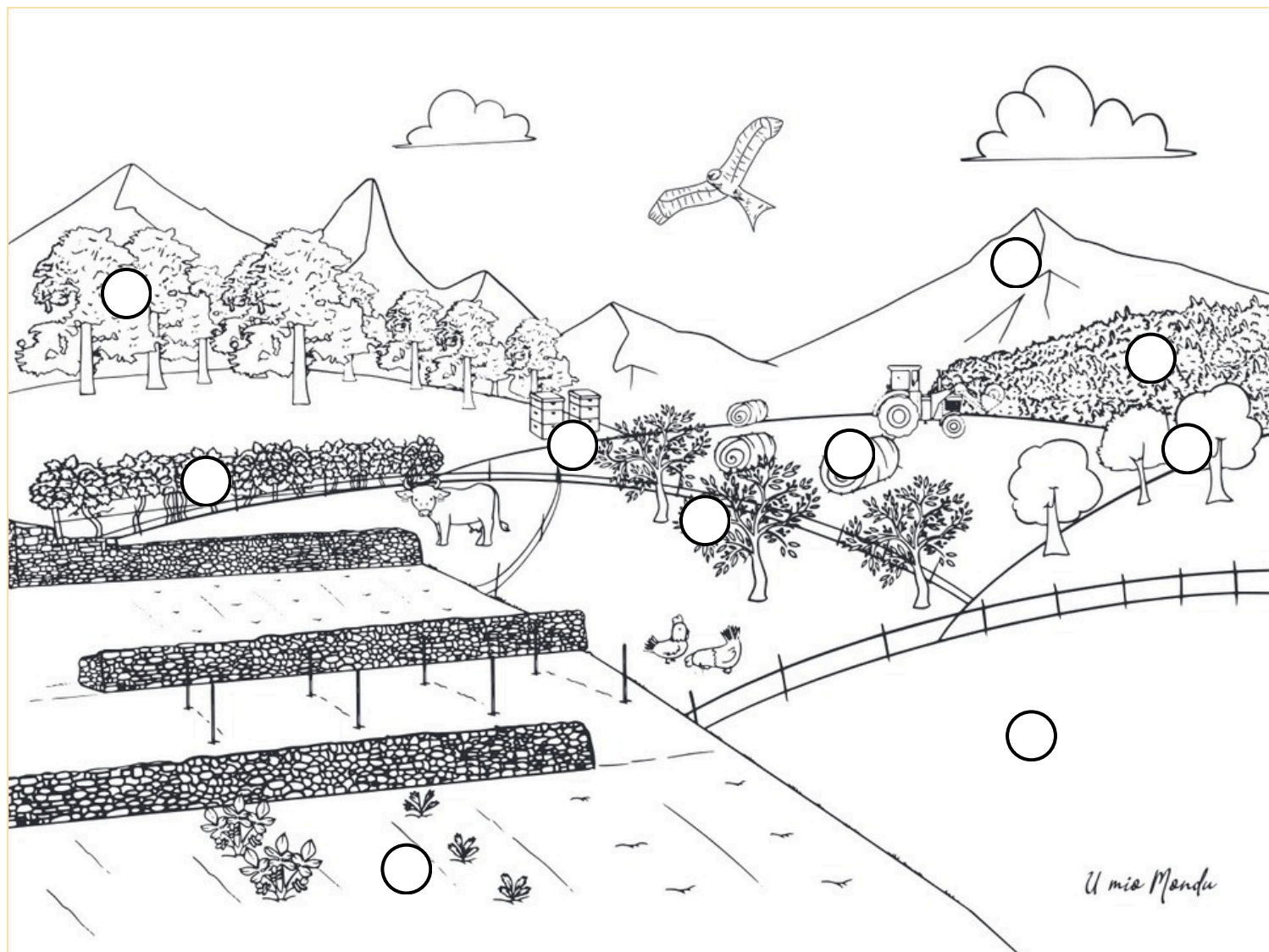
4



PRUPOSTE D'ATTIVITÀ

Da u scularu

2/ Metti i numeri chì currendenu à nant' à u paisaghju



1 MUNTAGNA

2 PRATU

3 MACHJA

4 VIGNA

5 FENU

6 CASTAGNETU

7 ARBURI FRUTTIFERI

8 ORTU

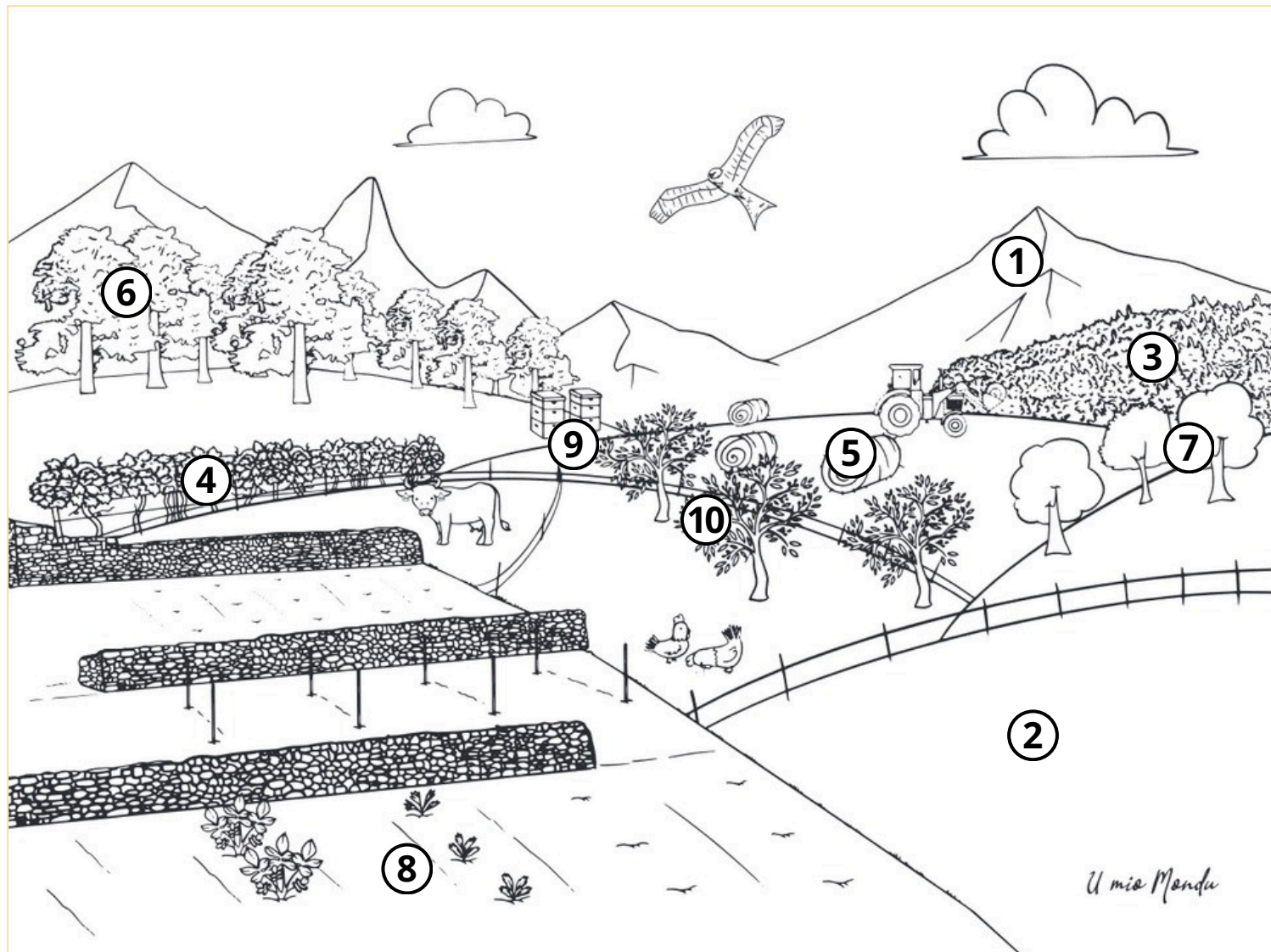
9 BUGNI

10 ALIVETU

PRUPOSTE D'ATTIVITÀ

Da u scularu

2/ Scrivi a legenda chì curreponde à i numeri di u paisaghju



1 _____

2 _____

3 _____

4 _____

5 _____

6 _____

7 _____

8 _____

9 _____

10 _____

PRUPOSTE D'ATTIVITÀ

Da u scularu

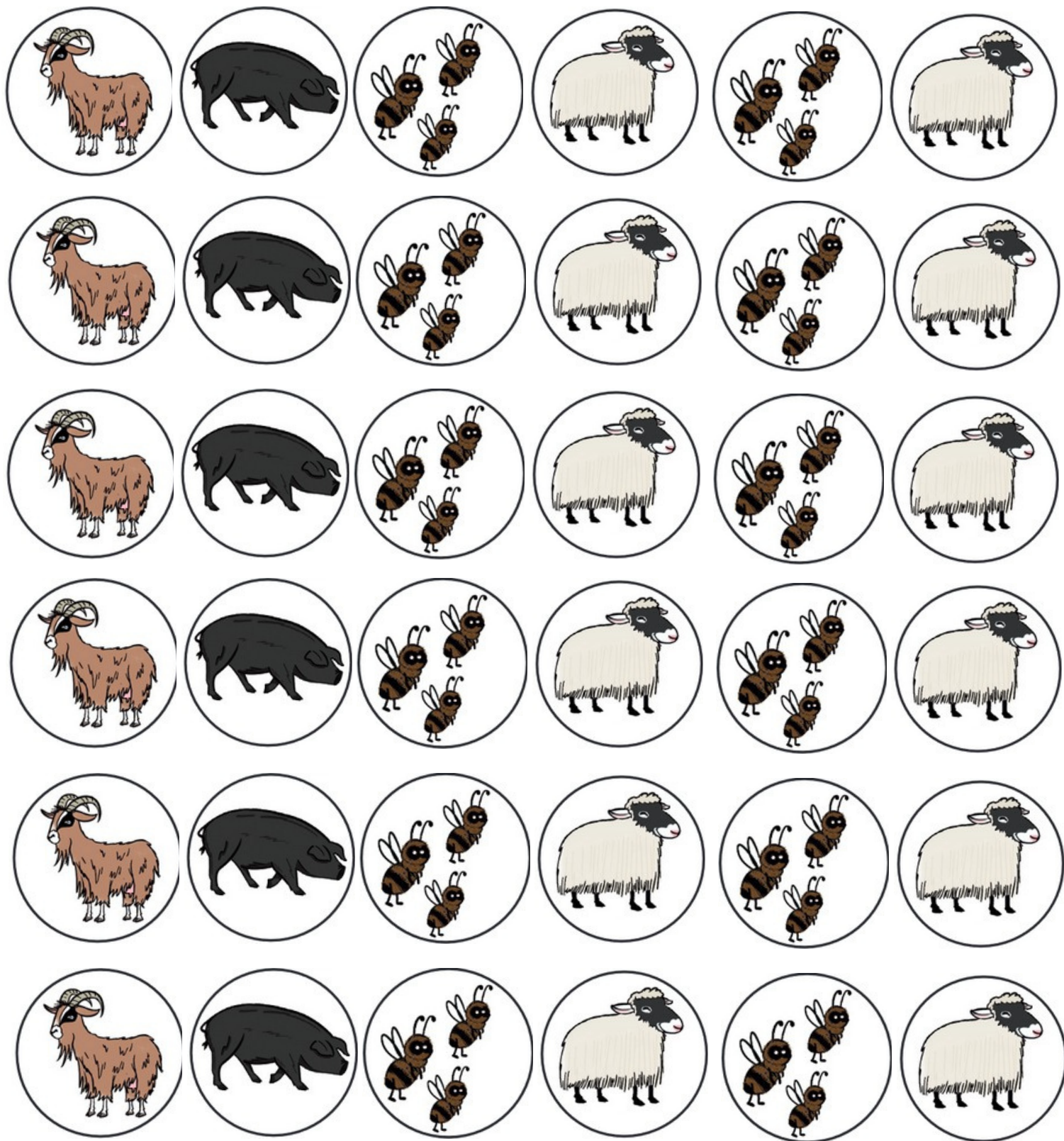
3/ Cullucheghja l'animali à u locu chì cunvene



PRUPOSTE D'ATTIVITÀ

Da u scularu

3/ Taglia l'animali è cullucheghja li à u locu chì cunvene



Da sapè ne di più

Ciffre chjave di l'agricultura in Corsica

https://corse.chambres-agriculture.fr/fileadmin/user_upload/Corse/077_Inst_Corse/Espace_regional/Notre_agriculture/bilan_de_campagne_2022.pdf

Federazione di Ricerca Ambiente è Sucetà (FRES) Projet scientifique Transitions et Autonomie Alimentaire des Territoires Insulaires :

https://fres.universita.corsica/article.php?id_site=61&id_menu=0&id_rub=936&id_cat=583&id_art=5796&lang=fr

IGN : ricullà in u tempu per via di e carte è e fotò anziane

<https://geoservices.ign.fr/remonter-le-temps>

À u stranieru dinò

<https://www.nationalgeographic.fr/environnement/secheresse-des-chevres-deployees-pour-empecher-les-feux-de-foret-en-californie>

Crediti fotò

Illustrazione

Pagina 1 : Jean-Michel Sorba-INRAE

Pagina 2 : Ciffre chjave di l'agricultura (si veca a leia più sopra)

Arrestatu municipale di Cutuli è Curtichjatu : www.cuttoli.fr

Pagine 3 & 8 : Fotò : Stella EMMANUELLI

Pittugrammi è pancarte paisaghju agriculu : PNRC

Curretta di l'attività

1/ 1 : paisaghju litturali

2 : paisaghju urbanu

3 : paisaghju agriculu

4 : paisaghju muntagnolu

2/ E duie versione di l'eserciziu si curreghjenu l'unu l'altu.

3/Cambianu e risposte secondu e stagione :

-l'ape suchjanu s'ellu a permette u tempu è passanu a notte in u bugnu. Si ne vede cusì in ogni locu, ma si metterà in risaltu i frutteti, l'orti, i castagni (Meli di Castagnetu in AOP) è i bugni.

-e pecure pè u più sò in piaghja, in i prati. D'estate, ponu muntagnà è d'inguernu ponu stà in e vigne.

-e capre si leccanu in a machja. D'estate, muntagnanu ancu elle.

-i purcelli manghjanu ghjande è castagne, d'auturnu. Ponu ancu elli prufittà di a robba di e pascure.