

# U mio Mondu

11 fisci pidagogichi bilingui  
à scopra u nostru tarritoriu  
è a so robba pastureccia





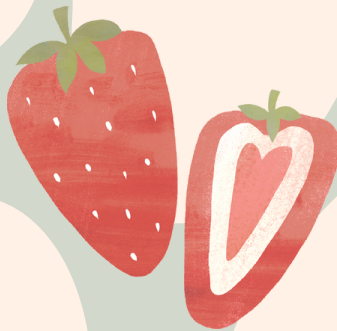
# Menù di a settimana



Luni



Marti



Marcuri



Ghjovi

Vennari



Sabbatu

Dumenica



# U mio Mondu

## **11 FISCI PIDAGOGICHI IN GHJIR'À A ROBBA AGRICULA CORSA**

**Autori : Stella Emmanuelli, profissora di i scoli bilingui  
Adattazioni in lingua corsa : Ghjuvan Battistu Paoli -  
Mariadumenica Predali**

**Illustrazioni : Serigraphie corse - PNRC**

**Publicatu cù l'aiutu di u PNRC è di a DRAAF di Corsica, in u quatru di a chjama à prughjettu di u PAT GR20  
Cunformu cù i programmi sculari in appiicazioni**

# U mio Mondu

## Le mot du président

Fidèle à ses engagements originels mais aussi conscient des défis majeurs auxquels il doit faire face, le Parc naturel régional de Corse a souhaité renforcer son implication dans la sensibilisation des publics scolaires sur des thématiques liées à l'alimentation durable (à travers son projet alimentaire territorial *PAT GR20*), au changement climatique, à la reconnaissance des savoir-faire locaux (*la Marque Valeur Parc*) et à la protection de sa biodiversité.

Avec *U mio Mondu*, il dispose à présent d'un outil pédagogique qui l'aidera à perpétuer son action auprès des différents publics et faire de notre territoire un environnement équilibré et vertueux.

U Parcu di Corsica, più chè mai arradicatu à à sò terra !

**Jacques COSTA,**  
Président du Parc naturel régional de Corse

## A parolla di l'istituzione

Una risorza pedagogica di prima trinca fatta da una maestra asgiata in un opera cullettiva : eccu vi un bellu travagliu cuncepitu à prò di e scole materne è elementarie, primurosù di fà scopre i sapè fà campagnoli di Corsica è a so piazza in a sucietà.

Incù l'aiutu di professionali di a pruduzione agricula, U mio mondu prupone in modu bislinguu una cunniscenza è un' amparera di e sfide liate à a biodiversità, u frazu, u rispettu di l'ambiente ecc., da ch'elli diventinu i nostri sculari cittadini avisati è rispunsevuli di u so mondu, quellu di oghje è quellu di dumane : un'andatura ghjusta da allazià !

**Pascale ANTONETTI,**  
Ispettrice incaricata da a missione lingua corsa per u prima gradu

« *On aime ce qui nous a émerveillé et on protège ce que l'on aime !* », Jacques-Yves Cousteau, Océanographe (1910 - 1997)

Complétons en toute modestie cette assertion du célèbre Commandant : « *On protège ce que l'on connaît bien* ».

Voilà tout l'objet de ce fichier qui conduira nos élèves vers la connaissance objectivée d'un territoire, de son terroir et de son patrimoine culturel à travers un questionnement de leurs habitudes alimentaires et de consommation.

Dès lors, nous pourrons construire avec eux et pour eux des modes de vie en lien avec les objectifs du développement durable.

**Thierry VILLANUEVA,**  
Chargé de Mission Éducation au Développement Durable  
**Anne PELLONI,**  
Conseillère Pédagogique Disciplinaire Mathématiques - Sciences

# U mio Mondu

## Da ringrazià

Vogliu ringrazià à  
Véronique Muraccioli,  
capu di u Polu Valurizzazioni è Mediazioni à u Parcu Naturali Righjunali di  
Corsica, chì m'hà vulsutu chjamà, vinti anni dop'à u me prima staziu in u  
serviziu Educazioni à l'ambienti,  
i so squatri di a Casa marina, Casa di u Mele è Casa di a Natura,  
i so animatori chì intarvenini in i nostri scoli  
u Canopé di Corsica par stu prughjettu novu  
tutti l'agricultori  
tutti l'animatori di i settori, i binivulenti di i fieri campagnoli è agriculi,  
chì mettini i nostri sapè fà à l'onori è i tramandani,  
è più particularmenti  
à Aurélia Sabiani,  
capraghja è präsidenti di l'AOP Brocciu  
à Jean-Dominique è Louis Musso,  
pastori trasfurmatori picurini è vignaghjoli  
à Virginie Vellutini,  
arburicultrici è cufundatrici di i magazeni di i pruduttori in Pitretu è Bicchisgià è  
in Aiacciu  
à Annet Bruins-Paoli,  
apicultrici in AOP  
à Jennifer Mejean, cuurdinatrici di u Sindicatu AOP Mele di Corsica  
à Gilles Andreani,  
rispunsevuli di a Piantinaghja Furestiera Righjunali di Castidducciu  
à Patrick Rebillout,  
dirittori di u centru Météo France Aiacciu  
à Jean-Michel Sorba,  
ingigneri à l'INRAE  
à Alexandre Cornuel,  
entumòlugu à l'Uffiziu di l'Ambienti di a Corsica  
i profissori di i scoli chì ani riletu issi fiscì  
à Jean-Jo Rocca pà u so travagliu d'illustrazioni  
à tutti  
parchì l'agricultura hè a nostra cultura !

**Stella EMMANUELLI,**  
profissora di i scoli bilingui

# U mio Mondu

## PRIAMBULU

U fugliali pidagogicu **U mio mondu** hè statu cuncipitu pà i scoli materni è elemintarii, da fà scopra a robba agricula è i sapè fà isulani à i sculari, citatini di dumani. Hè cumpostu d'11 fisci chè si poni adattà in i 3 ciculi.

À nant'à ogni fiscia ci hè una prisintazioni di u tema, attività da fà in scola, a so curretta è una rubrica da sapè ni di più. I nostri mascotti, Niruccia, Pinnacciutu è Suffione, s'affaccani di modu rigulari da aiutà à capiscia o da dà qualchì aiutu.



## A valisgiola pidagogica **U mio mondu**



Hè purtatu u prughjettu U mio mondu da u Parcu Naturali Righjunali di a Corsica, in u quattru di u PAT\* GR20. Si hè rializatu in cullaburazioni incù u Canopé di Corsica, ed hè par ciò ch'eddi si poni carcà à nant'à i siti d'issi dui stituzioni :

[www.educorsica.fr](http://www.educorsica.fr)

[www.pnr.corsica](http://www.pnr.corsica)

\*Prughjettu Alimintariu Territoriali

# U mio Monda

In a valisgiola pidagogica, si truvà :

- 1 fugliali pidagogicu
- 1 pancarta magnetica “Saisons” – Staghjoni
- 1 pancarta magnetica “Paysage” – Paisaghju
- 1 pancarta magnetica “Jeu de l’oie” – U ghjocu di l’oca
- 2 dadi
- 10 pidani “Animali”
- 30 magnets
- 1 matiriali da l’assaghju è robba da tastà



Ogni insegnanti pò chjamà l’animatori di u Parcu di u so tarritoriu, da ch’eddu intarvenghi durante l’annu scularu : [cpaoli@pnr.corsica](mailto:cpaoli@pnr.corsica).

Si pudarà arricchiscia st’intarvinzioni cù surtiti sculari ind’è agricoltori vicin’à a scola. Si pò dinò cuntinuà à scopra a robba studiata in e Case : a Casa di a Natura in Vizzavona, a Casa Marina in Galeria è a Casa di u Mele in Murzu .

## SUNTA

	<b>Nomi di a fiscia</b>	<b>Cumpitenzi</b>
1	<b>Scuparta di un tarritoriu è di a so robba</b> <i>Prisintazioni - Attività - Pà andà più in là</i>	Idintificà i caratteristichi di un locu di vita
2	<b>I sapè fà isulani</b> <i>Prisintazioni - Attività - Pà andà più in là</i>	Situà l'avenimenti l'uni à pett'à l'altri
3	<b>Iniziazioni à l'assaghju</b> <i>Prisintazioni - Attività - Pà andà più in là</i>	Tastà un alimentu è dà u so parè Scriva i so ussirvazioni à nant'à un tavuleddu
4	<b>A leia trà agricultura è paisaghju</b> <i>Prisintazioni - Attività - Pà andà più in là</i>	Discriva/Leghja un paisaghju agriculu Cunnoscia qualchì caratteristica di un paisaghju
5	<b>L'origini di l'alimenti</b> <i>Prisintazioni - Attività - Pà andà più in là</i>	Cunnoscia caratteristichi di u mondu vivu, a so diversità
6	<b>I circuiti corti</b> <i>Prisintazioni - Attività - Pà andà più in là</i>	Idintificà certi caratteristichi di u mondu vivu
7	<b>Alimentazioni è saluta</b> <i>Prisintazioni - Attività - Pà andà più in là</i>	Riempia, leghja è intarprità tavuleddi è graffichi
8	<b>U frazu alimentariu</b> <i>Prisintazioni - Attività - Pà andà più in là</i>	Essa cuscenti di i cunsequenzi di i so azzioni d'ogni ghjornu Cunnoscia i fundamenti di un cumpurtamentu alimentariu rispunsevuli
9	<b>U cambiamentu climaticu</b> <i>Prisintazioni - Attività - Pà andà più in là</i>	Sceglia è aduprà u matiriali adupratu Mimurizà qualchì rifarimentu crunologicu
10	<b>Muntagnera, impiaghjera è pasturalisimu</b> <i>Prisintazioni - Attività - Pà andà più in là</i>	Turrà un racontu in una maghjina Sprima si, analizà a so pratica è quidda di i so pari
11	<b>L'api è a biudiversità</b> <i>Prisintazioni - Attività - Pà andà più in là</i>	Idintificà certi caratteristichi di u mondu vivu