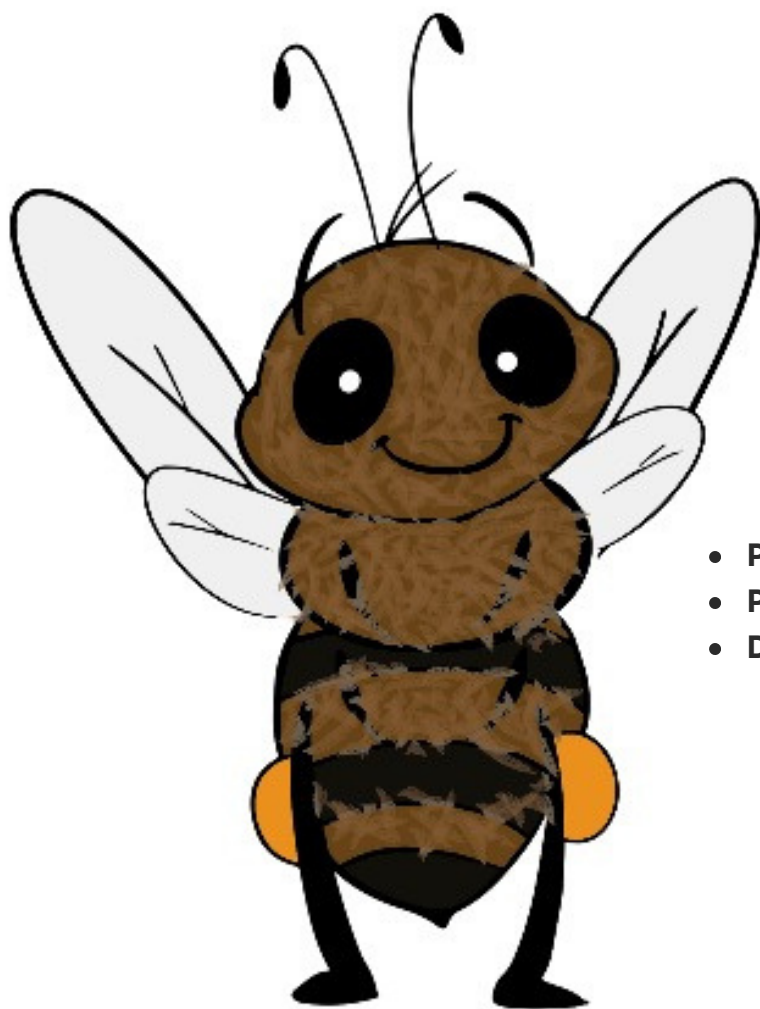


U mio Mondu

11 fisci pidagogichi bislingui
à scopra u nostru tarritoriu
è a so robba pastureccia



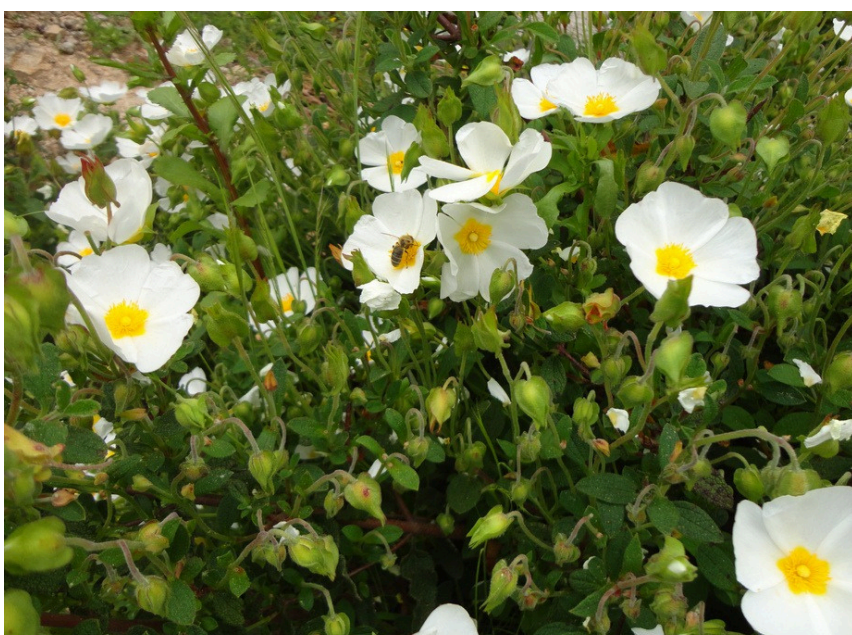
L'API È A BIUDIVERSITÀ



- **Prisintazioni**
- **Pruposta d'attività**
- **Da andà più in là**

L'API È A BIUDIVERSITÀ

Razzi d'api ci n'hè 350 in Corsica, è più di 20 000 in u mondu. Com'è tutti i pullinizatori, sò à prò di a biudiversità è sò capitali pà a nostra alimintazioni.



Ci hè dui razzi di muchju in Corsica : u Cistus Monspelliensis (di Montpellier) è u Cistus Salvifoglius (cù i cascì tal'è a salvia).

Scopi pidagogichi

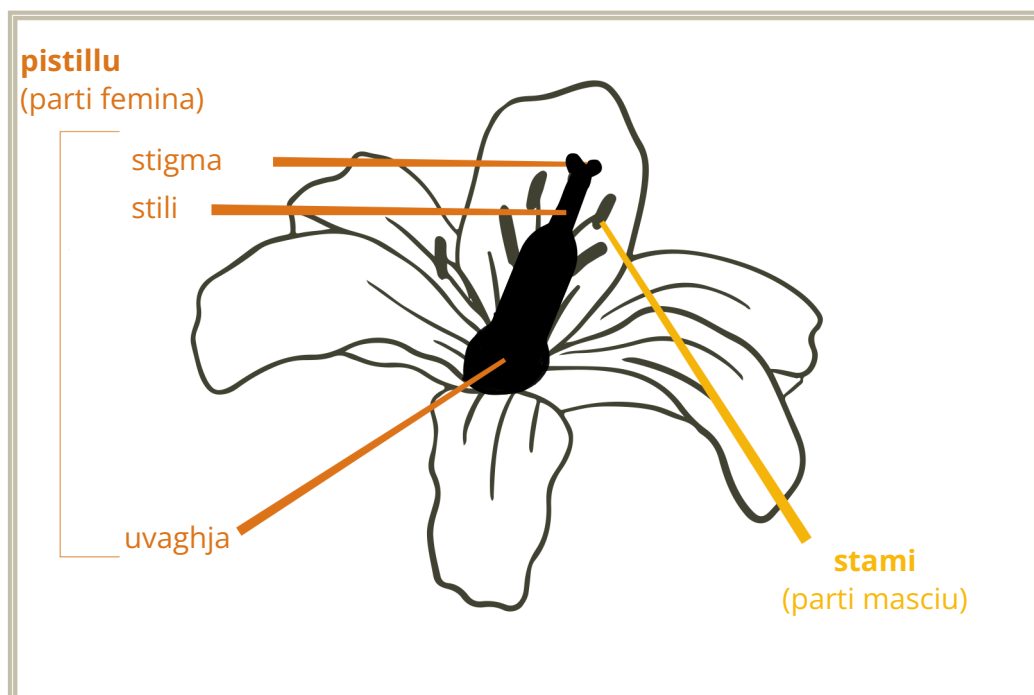
- Scopra è quistionà i mondi animali è vegetali

Cumpitenzi

- Idintificà certi caratteristichi di u mondu vivu

L'apa hè una vespa divintata vegetariana 130 milioni d'anni fà, dopu ch'eddi cumparitini i pianti à fiori. Partecipèghja à a pullinizazioni di 90 % di i pianti à fiori salvatichi in u mondu (sicondu un raportu IPBES, 2016). I 10 % ch'è arrestini i pullizineghjani u ventu, l'acqua è certi animali.

L'apa suchja da un fiori à l'altu è cusì si porta i graneddi di l'àmacu da u stami à u pistillu, vali à dì da l'orgnai riproduttori masci versu l'organi femini. S'eddi ci sò i dui organi à nant' à u listessu fiori, à u fil di u tempu hè divintata impussibili a germinazioni di u so propiu àmacu. È puru, si perdi in autunumia à merzè di una risistanza più bona di l'organismi à i malatii è di a diversità.



Òrgani riproduttori di un fiori

L'àmacu hè purtatu da i pullinizadori è casca à nant'à u stigma, par andà in l'uvaghja par via di u stili. A ficundazioni si faci quand'eddi entrini in l'òvulu i gameti masci.

In u stigma ci hè l'àmacu, chì sarà purtatu à altri fiori.

I pètali pruteghjini l'òrgani riproduttori.

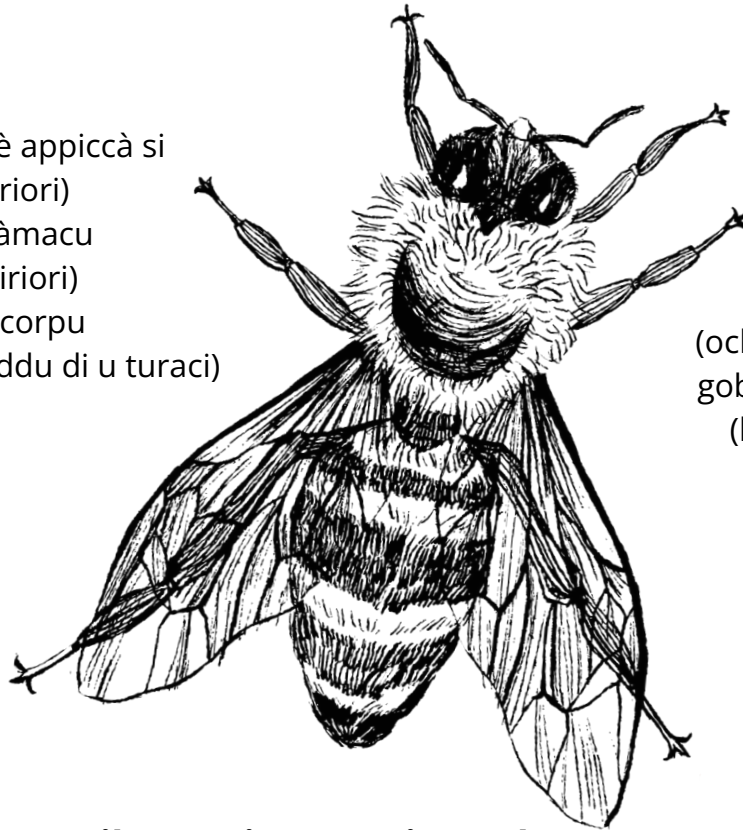
Quali u porta l'àmacu ?

Ùn hè purtatu à posta l'àmacu, i so graneddi s'appiccicani à i zampi di i pullinizadori. Quand'eddi venini quissi à suchjà u **nèttaru** di u fiori, u si pigliani è u spachjani tandu à l'altri fiori.

Sò quattru i catigurii di i pullinizadori :

- i lepidòtteri (i farfagliuli). A so lingua hè longa longa. Ùn si strufinani micca sempri à u stima.
- i culiòtteri (bufoni...) chì magnani assai à macu.
- i ditteri (moschi), chì, com'è i culiotteri, ùn vani à nant'à tutti i fiori.
- l'imenòtteri (api, vespi, calavroni, furmiculi) : sò eddi i più pullinizadori di i piante à fiori.

L'APA : L'INSETTU PULLINIZADORI PRINCIPALI



da piglià l'àmacu è appiccà si
(zampi antiriori)
da accantà l'àmacu
(zampi pustiriori)
da nittà si u corpu
(zampi situati à u liveddu di u turaci)

da pruteghja si
(ochji cù una visioni à 360°)
gobbiu/turaci da difenda si
(l'addomi si finisci cù u
barbìgliulu)

Com'è tutti l'insetti, l'apa hà :

- un corpu fattu à 3 parti, u capu, u turaci è l'addomi
- 3 paghji di zampi
- 2 paghji d'ali
- 1 paghju d'antenni rinturchjati

da adurà (senta l'adori)

da francà si i pridaghji,
culunizà ambienti novi,
ripruducia si

L'apa d'ecutippu corsu, Apis mellifera mellifera L., hè di stintu "suciali". Campa in culunia, invece l'api salvatichi di regula stani da par eddi.

Lessicu

- **Nèttaru** : materia prima suchjata da i pullizinadori. L'api melliferi torrani issu liquidu in meli.
- **Imenòtteru** : insettu cù 4 ali, mantinuti à dui à dui cù dui ganci quand'eddi vulani. I filangrocchi, puri s'eddi t'ani 4 ali cù una mimbrana, ùn sò imenòtteri.

PRUPOSTI D'ATTIVITÀ

Guida di u maestru

1/ Frà tutti st'alimenti, inchjerchja quiddi ch'è tù poi magnà par via di i pullinizadori

Pò ghjuvà issa fiscia di traccia scritta, dopu à un travagliu fattu in scola cù i magnets. À nant' à un tavuloni calamita (o puri à nant' à dui toli), si matirializeghjani dui spazii :

- “magnu st'alimentu par via di i pullinizadori.”
- “ùn magnu micca st'alimentu par via di i pullinizadori.”

Dopu à i sculari li si dumanda di cullucà i magnets in a cantara bona.



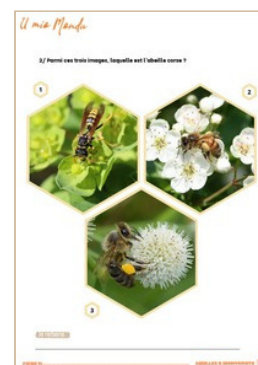
In a siconda cantara si mittarà : a carotta, a ciotta è u pomu. I biadi (granu, granoni, risu), i ligumi radichi è i ligumi cascì ùn ani bisognu di l'api, chì si coglini nanzu à a fiuritura. Mancu a robba animali ni hà bisognu ma, com'è à i vacchi si dà u fenu (luserna) pullinizatu da l'insetti, u viteddu si metti in a prima cantara.

Si pudarà cuntinuà u travagliu cù u menù di a cantina par indettu, o cù i piatti prifiriti di i ziteddi.

Tengu à menti : Senza l'api è l'altri insetti pullinizadori, sariani menu diversi i me ripasti.

2/ Frà issi trè maghjini, qualesa hè l'apa corsa ?

Tengu à menti : si chjama dinò "a niruccia" ..



PRUPOSTI D'ATTIVITÀ

Guida di u maestru

3/ Fighjula issi fotò è di ciò ch'è tù vedi

Si principia l'attività cù a descrizzioni di i fotò. Quand'edda hè pussibuli, un scularu allistineghja l'ussirvazioni à u tavuloni. Dopu, tocc' à u gruppu ad aggruppà l'infurmazioni à catiguria (zampi, ali...).

Po, sò assistati st'infurmazioni in un tavuleddu. Si pudarà aduprà i tavuleddi di i pagini 8 è 9, sicondu u iveddu di i ziteddi.

Pò ancu ghjuvà stu tavuleddu da l'ussirvazioni in a corti o durante un'escita.



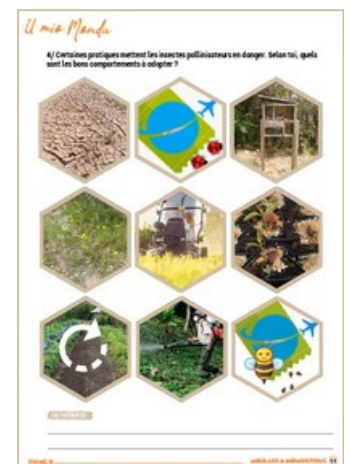
Tengu à menti : L'insetti t'ani 2 antenni, 4 ali, 6 zampi è un corpu fattu da 3 parti.

4/ L'insetti pullinizadori sò in priculu par via di certi cumpurtamenti. Chì sariani i cumpurtamenti boni à parè toiu ?

Filari 1 : riscaldamentu climaticu, allevu, lintà di bulabuleddi impurtati, albergu da l'insetti

Filari 2 : lascià spaziu à a natura, taglià l'arba, cumprà piantini di u locu

Filari 3 : rutazioni di a tundera, adopru di pesticidii, intruduzioni di sumentu melliferi.

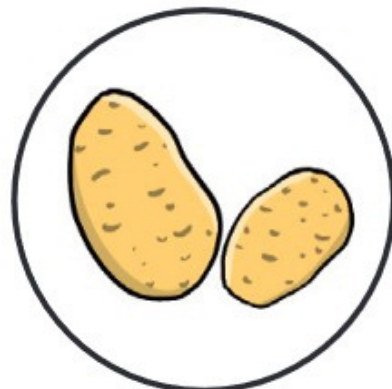
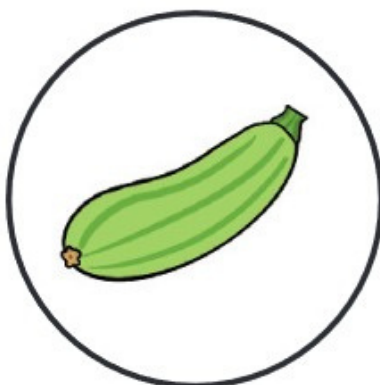
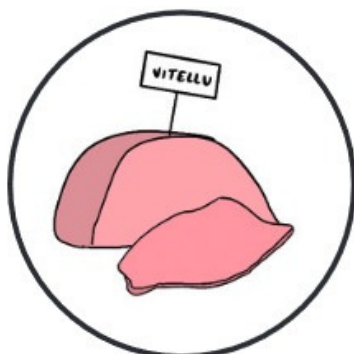
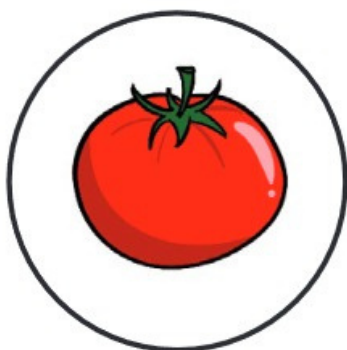


Tengu à menti : Sò in priculu l'insetti pullinizadori. Eiu a socu com'eddi si poni pruteghja !

PRUPOSTI D'ATTIVITÀ

Da u scularu

1/ Frà tutti st'alimenti, inchjerchja quiddi ch'è tù poi magnà par via di i pullinizadori



Tengu à menti

2/Frà issi trè maghjini, qualesa hè l'apa corsa ?

1



2

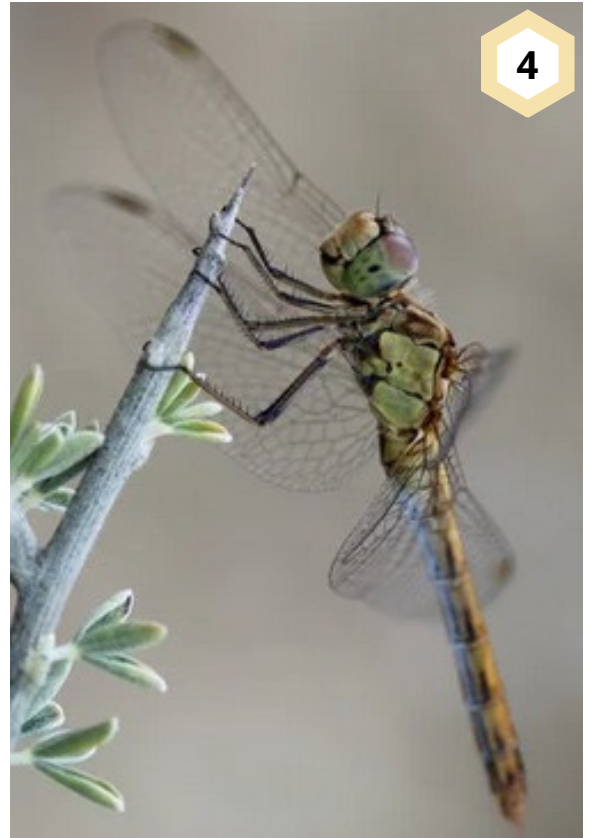


3

Tengu à menti

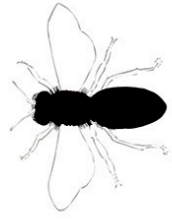

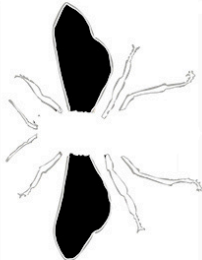
U misa Mondu

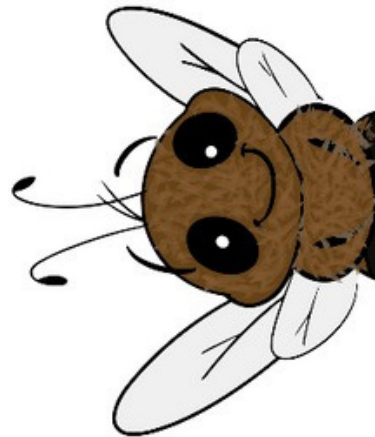
3/ Fighjula issi fotò è di ciò ch'è tù vedi



Tengu à menti

TAVULEDDU D'USSIRVAZIONI

FOTÒ N°	NOMI	NUMARU DI ZAMPI	NUMARU D' ALI	NUMARU D' ANTENNI	CORPU
1					
2					
3					
4					

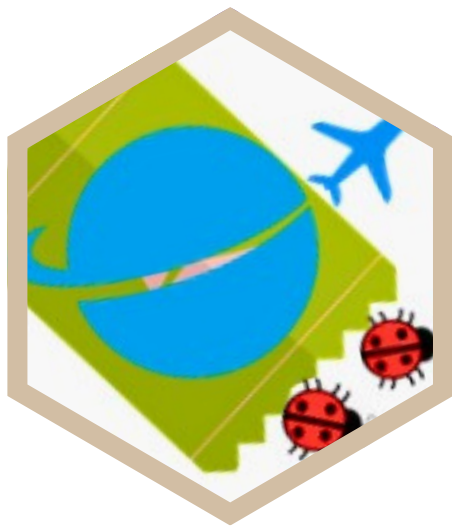


Ti piacini i beddi fiori ? Ancu à noi, chì ci truvemi da magnà. Allora, ùn li cogli micca tutti pà piacè !

Da tena à menti :

Hè un insettu pullizinadori l'apa. Porta l'àmacu da un fiori à l'altu, da ch'eddi si possini ripruducia.

4/ L'insetti pullinizadori sò in priculu par via di certi cumpurtamenti. Chì sariani i cumpurtamenti boni à parè toiu ?



Tengu à menti

DA SAPÈ NI DI PIÙ

Casa di u mele in Murzu A casa di u meli ricevi u publicu è i sculari (ci voli à risirvà). Una bedda occasione di scopra a struttura è u mondu di l'apicoltura.
www.maisondumielcorse.com

Sindicatu AOP Miel de Corse - Mele di Corsica

www.mieldecorse.com

OEC - OCIC Serviziu di l'Uffiziu di l'Ambienti di a Corsica, pà u studiu è a cunsirvazioni di l'insetti di a Corsica
<http://ocic.oec.fr>

Podcast France Culture

<https://www.radiofrance.fr/franceculture/podcasts/mecaniques-du-vivant/l-abeille-est-une-guepe-devenue-vegetarienne-4427390>

IPBES (2016) : Riassuntu da i dicididori di u raportu di valutazioni di a Piattaforma intergovernamentali scientifica è pulitica è i servizii ecusistemichi in quant'à i pullinizatori, a pullinizazioni è a prroduzioni alimintaria.

S. G. Potts, V. L. Imperatriz-Fonseca, H. T. Ngo, J. C. Biesmeijer, T. D. Breeze, L. V. Dicks, L. A. Garibaldi, R. Hill, J. Settele, A. J. Vanbergen, M. A. Aizen, S. A. Cunningham, C. Eardley, B. M. Freitas, N. Gallai, P. G. Kevan, A. Kovács-Hostyánszki, P. K. Kwapong, J. Li, X. Li, D. J. Martins, G. Nates-Parra, J. S. Pettis et B. F. Viana (eds.).

Sicritariatu di a Piattaforma intergovernamentali scientifica è pulitica è i servizii ecusistemichi in quant'à i pullinizatori, a pullinizazioni è a prroduzioni alimintari, Bonn, Alimania. 36 pagini.

Crediti foto

Pagina 1 : muchju, Stella EMMANUELLI
Pagina 6 : PNR
Pagina 7 : 1. Polistes dominula -Alexandre Cornuel-Willermoz_OEC
2. Apis mellifera cuntinintali Alexandre Cornuel-Willermoz_OEC
3. Apis mellifera di Corsica - Marie-Cécile Andrei-Ruiz_OEC.jpg
Pagina 8 :
1 Apa Pixabay
2 Ragnu : Canva
3 Volucella & 4 : Sympetrum meridionale. Femina. Aleria-Marestagnu. Cornuel-Willermoz A. (OEC-OCIC)
Page 11 : Piantini di castagni : piantinaghja furistiera righjunali di Castillucciu

Curretta di l'attività

1/ Tutti, salvu u pomu !
2/ L'apa corsa hè à nant'à u ritrattu 3. A prima hè una vespa, a siconda un'apa taliana.
3/ Tavuleddu

Fotò n°	NOMI	NUMARU DI ZAMPI	NUMARU D'ALI	NUMARU D'ANTENNI	CORPU
1	APA	6	4	2	3 parti : u capu, u turaci, l'addomi
2	RAGNU	8	0	0	2 parti : u capu è u cefaluturaci
3	MOSCA	6	2	2	3 parti : u capu, u turaci, l'addomi
4	FILANGROCCA (<i>Sympetrum meridionale</i>)	6	4	2	3 parte : u capu, u turaci, l'addomi

4/ Bonu : albirgucciu pà l'insetti, chì cù u maiò ci hè risicu di malatii è di parassiti. Lascià u spaziu pà a natura, i fiori. Cumprà piantini di u locu, taglià l'arba à quandu in un locu à quandu in antru (si lascia sempri robba da magnà).

Micca bonu : sicchina, riscaldamentu climaticu (hè accurtatu tandu u ciculu di a pullinizazioni), pona sumentu mellifera da salvà l'api (s'intruducini razzi esòtichi chì ùn ani nunda da fà in Corsica), lintà bulabuleddi impurtati o cumprati (venini à mudificà è à addibuliscia i razzi corsi), taglià l'arba troppu à spessu (s'aspetta u vaghjimu), utilizà pesticidii (addibuliscini i bugni).